

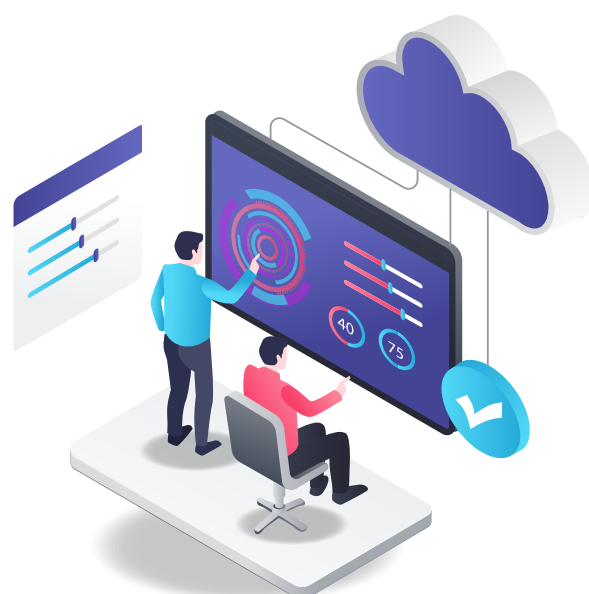


Servicio administrado en la nube, apoyado por el **Centro de CiberDefensa Alestra**. Gestiona eventos e inteligencia de amenazas. Registra en tiempo real la correlación de los eventos, identifica ataques y cuáles podrían convertirse en verdaderos incidentes de seguridad.

Además, analiza comportamiento de los usuarios, UBA (User Behavior Analytics), empleando algoritmos de machine learning para detectar situaciones anómalas.

BENEFICIOS

- ✓ Mejora la postura de seguridad de tu organización.
- ✓ Visibiliza el entorno de infraestructura de red, seguridad y TI, de tus usuarios internos.
- ✓ Flexible, puedes elegir la solución de Seguridad y correlación que mejor se adapte a tus necesidades.



SIMA G2.0 está basada en una plataforma de nube de IBM, líder de industria y tecnologías para monitoreo y gestión de eventos SIEM.



En 2022, México registró **80 mil millones** de intentos de ciberataques.

90% de las organizaciones **NO** pueden detectar, contener y resolver las ciberamenazas en 1 hora.

75% de las organizaciones reduce su brecha de seguridad con ayuda de un SIEM (Security Information Event Management).

55% de las organizaciones no ven a la ciberseguridad como parte de su estrategia de negocio.

35% de productividad se reduce al experimentarse un incidente de seguridad.

FUENTE: IDC México