

GENERACIÓN **a** 

## ¿Cómo configurar Lync en Windows?

**smartbusiness**  **email**  
Hosted Exchange

Todo lo que imaginas de TI\*, está en Alestra.

\*Telecomunicaciones + Informática

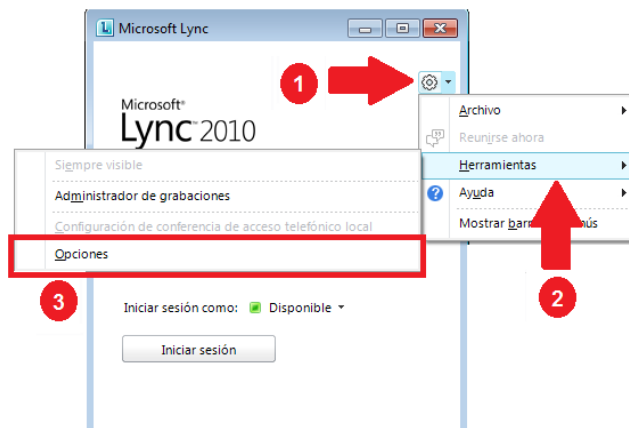
**alestra** 

## Configuración de Lync (Chat) en Windows

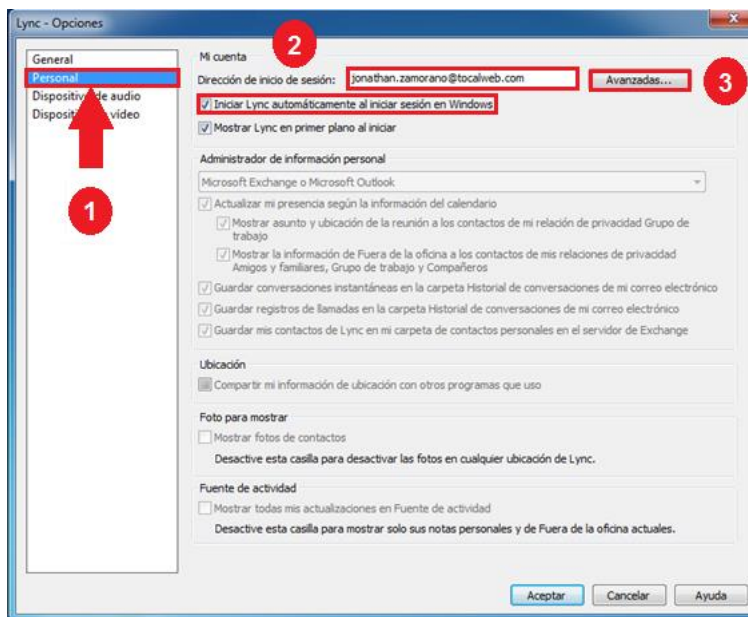
Este manual le explicará el procedimiento para configurar una cuenta a Lync (Chat) en el sistema operativo Windows.

**IMPORTANTE:** La cuenta deberá contar con una cuenta de correo electrónico asociada a Lync.

1. Ingrese a Office Lync, y de clic en el icono **Opciones**, después en **Herramientas** y elija **Opciones**.

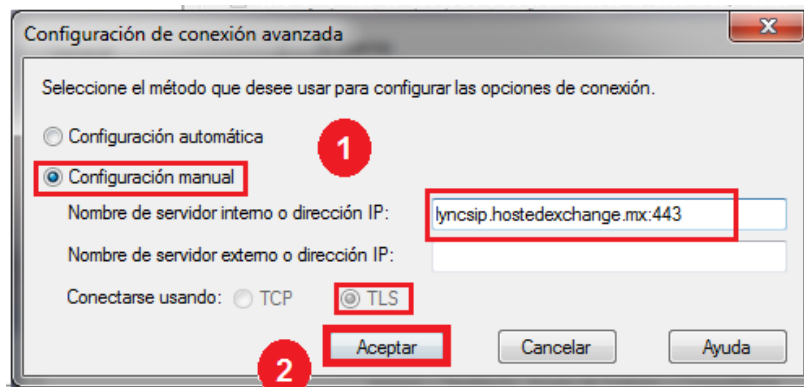


2. En la siguiente ventana en la sección **Personal** coloque la cuenta de correo electrónico del usuario y seleccione la casilla **Iniciar sesión automáticamente al iniciar Windows** luego de clic en el botón **Avanzado**.

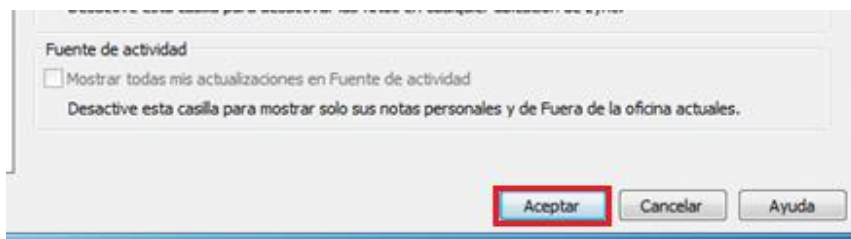


- En la ventana emergente seleccione la opción **Configuración Manual**, capture **El Nombre de servidor interno** y marque la casilla **Conectar usando TLS**, por ultimo de clic en **Aceptar**.

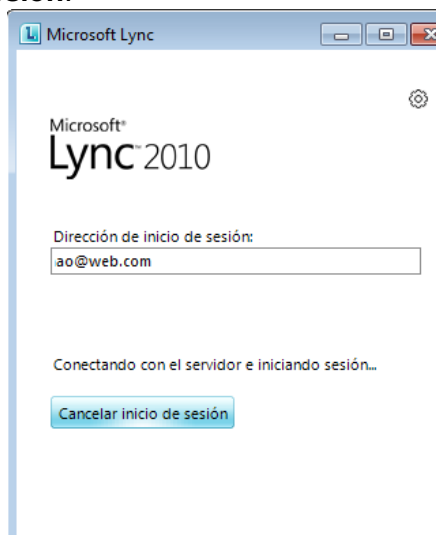
**Nota:** Considerar utilizar en el **El Nombre de servidor interno: lyncsip.hostedexchange.mx:443**



- En la pantalla de **Opciones** en de clic en **Aceptar**.



- En la pantalla principal de Lync, de clic en **Iniciar sesión**, se mostrara un mensaje de **Conectando con el servidor e iniciando sesión**.



6. Posteriormente llene la información de inicio de sesión y de clic en **Iniciar sesión**.

