



## Nuevo Portafolio

# email corporativo

ESO QUE TE IMPULSA A TRANSFORMAR  
TU ENTORNO, NOS LLEVÓ A CREAR  
EL HUB DE INNOVACIÓN ALESTRA PARA  
CONTINUAR DESARROLLANDO SOLUCIONES  
ÚNICAS DE TECNOLOGÍA INTELIGENTE.

alestra 

Nuevo Portafolio.

# email corporativo

Es un portafolio de soluciones de correo electrónico de alta disponibilidad, robusto y confiable. Este portafolio cuenta con 3 niveles de servicio: Entry, Pro y Advanced los cuales incluyen funcionalidades de colaboración y almacenamiento conforme a las necesidades de tu organización.

entry



pro



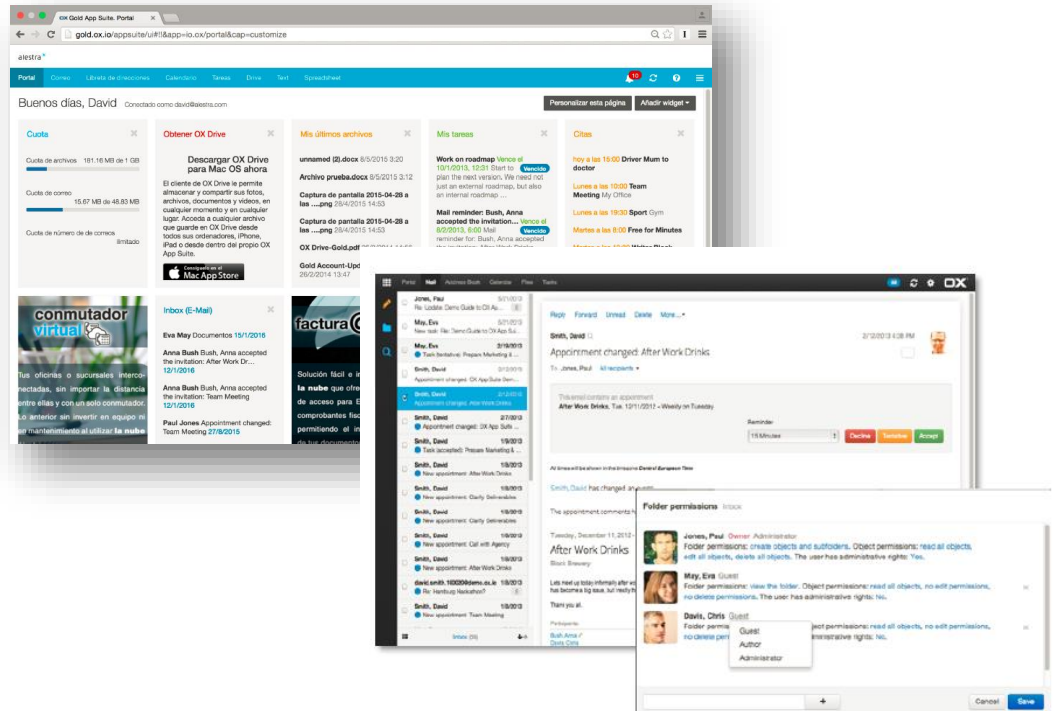
advanced



Servicio de correo en la nube (webmail) alojado en Centro de Datos Alestra, que permite a los usuarios acceder a herramientas de colaboración y comunicaciones electrónicas (portal web, correo electrónico, contactos, agenda, tareas, entre otros).

## Características:

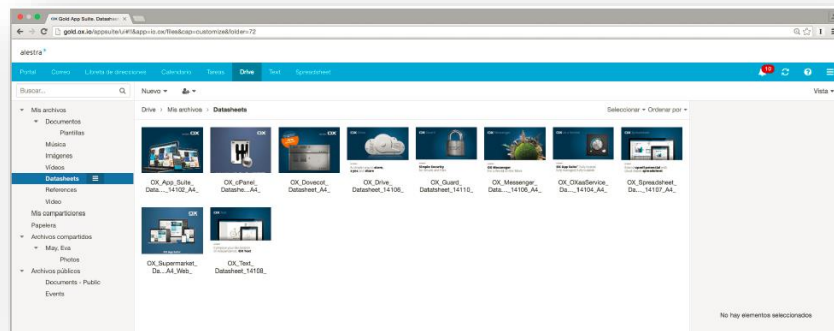
- Webmail
- Almacenamiento de 30 GB por usuario
- Calendario
- Agenda
- Contactos
- Tareas
- Widgets
- Controles para administración de usuarios
- Aplicación para móviles
- Acceso desde computadoras, tabletas y celulares
- Almacenamiento para sincronizar y compartir archivos (Entry Plus)
- Integración con Outlook y Active Directory



Servicio de correo en la nube (webmail), que permite a los usuarios acceder a herramientas de colaboración y comunicaciones electrónicas (portal web, correo electrónico, contactos, agenda, tareas, entre otros).

## Características.

- Webmail
- Almacenamiento de 30 o 50 GB por usuario (dependiendo del paquete contratado)
- Calendario
- Agenda
- Contactos
- Tareas
- Controles para administración de usuarios
- Acceso desde computadoras, tabletas y celulares
- Almacenamiento para sincronizar y compartir archivos (Pro y Pro Plus)
- Integración con Outlook y Active Directory



Servicio de correo en la nube (webmail) que ofrece el poder de la productividad a empresas de todos los tamaños. Esta plataforma combina licenciamiento local de paquetes de oficina con versiones de servicios de colaboración y comunicaciones de próxima generación, para ayudar a los usuarios a ser productivos desde prácticamente cualquier lugar a través de Internet.

### Características (varían por Oferta).

- Webmail
- Almacenamiento de 50 GB por usuario
- Calendario
- Agenda
- Contactos
- Tareas
- Conferencias en línea
- Mensajería instantánea
- Red social corporativa
- Controles para administración de usuarios
- Acceso desde computadoras, tabletas y celulares
- Almacenamiento para sincronizar y compartir archivos
- Integración con Outlook y Active Directory



# Servicios complementarios.



## Dominio y DNS:

Se ofrecerá la contratación, registro, administración y mantenimiento de dominios del cliente, así como de sus DNS.

## Servicio de Migración de buzones:

Es una solución basada en la nube para realizar migración de buzones de correo electrónico, calendarios, contactos y otras funcionalidades de una plataforma a otra.

- Paquete Migración de buzón. El alcance solamente es del buzón (.OST).
- Paquete Migración de Outlook. Incluye: buzón, contactos, calendario, etc.

## Mail Marketing:

Esta herramienta permitirá enviar mensajes de email de forma masiva sin que su plataforma de correo actual se bloquee y sea enviado a Blacklists.

- Paquete 1: 1-50K buzones al mes.
- Paquete 2: 50,001 – 300K buzones al mes.

## Alcances por Oferta.

OFERTA	Capacidad por Buzón	Correo	Sync/Drive	Docs/Msg	Cifrado	Licenciamiento
Entry OX	30 GB	X				
Entry Plus OX	30 GB	X	X			
Pro OX	30 GB	X	X	X		
Pro Plus OX	30 GB	X	X	X	X	
Pro Online	50 GB	X				
Advanced BE	50 GB	X	X	X		En línea
Advanced BP	50 GB	X	X	X		En línea y para PC's y Laptops
OX Licencias EmClient	NA					

## Ventajas.

- Servicios en la nube con precios competitivos
- Configuración inicial de usuarios
- Portafolio diferenciado por niveles de servicio
- No requiere inversión en infraestructura
- Alta disponibilidad
- Asistencia telefónica 24/7 en español
- Atención personalizada con su Ejecutivo de Cuenta y/o Consultor
- Servicios complementarios adicionales como: migración, mail marketing, entre otros.



alestra 