

SIMA G2.0

gestión de inteligencia

CIBERSEGURIDAD

Servicio administrado, apoyado por expertos de nuestro **Cyber Security Operations Center** con la mejor tecnología basada en la nube, para la gestión de eventos e inteligencia de amenazas. Registra en tiempo real la correlación de los eventos, identifica los ataques y cuáles de ellos estarían concretándose como verdaderos incidentes de seguridad.

Analiza información especializada del comportamiento de los usuarios, **UBA (User Behavior Analytics)**, empleando algoritmos de **machine learning** para la detección oportuna de situaciones anómalas.

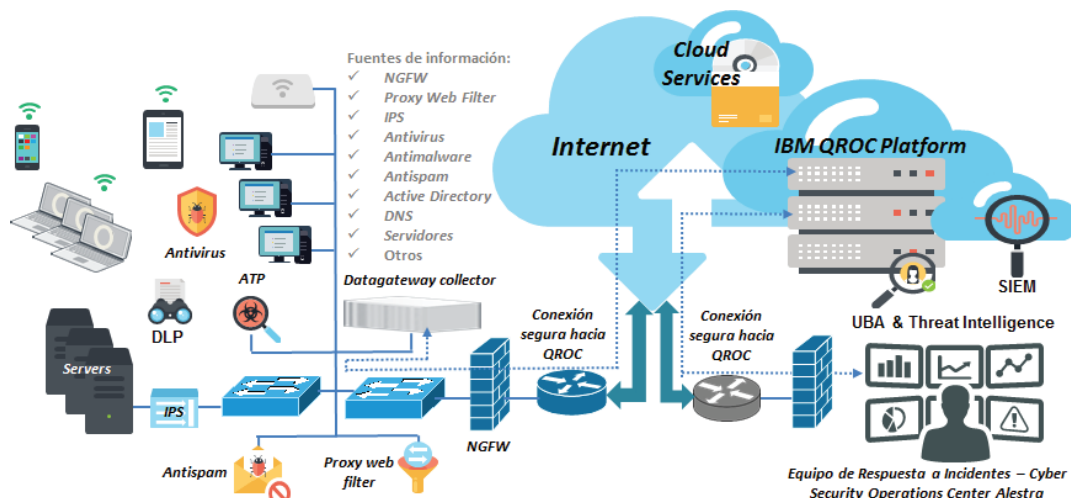
BENEFICIOS

Mejora la postura de seguridad de tu organización a niveles óptimos, alineándola a los objetivos de negocio y presupuesto.

Permite la visibilidad del entorno de infraestructura de red, seguridad y TI, de tus usuarios internos malintencionados y también de sus indicadores de compromiso.

Detecta en tiempo real y te defiende contra ataques de ciberseguridad de malware avanzado, amenazas persistentes y criminales que usan credenciales apócrifas.

La solución **SIMA G2.0** está basada en una plataforma de nube de nuestro socio tecnológico **IBM**, líder de industria y tecnologías para monitoreo y gestión de eventos **SIEM**, su arquitectura se muestra como sigue:



+4 mil millones de datos fueron violados en **2019**.

40% de las organizaciones no pueden detectar amenazas internas o las detectan ya que perdieron los datos.

75% de las organizaciones reduce su brecha de seguridad con ayuda de un SIEM.

55% de las organizaciones no ven a la ciberseguridad como parte de su estrategia de negocio.

35% de productividad se reduce al experimentarse un incidente de seguridad.

